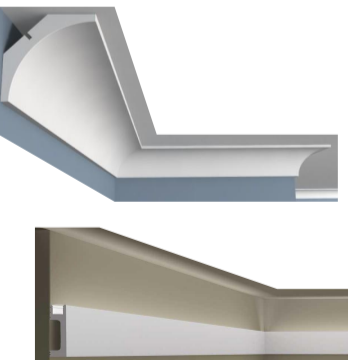
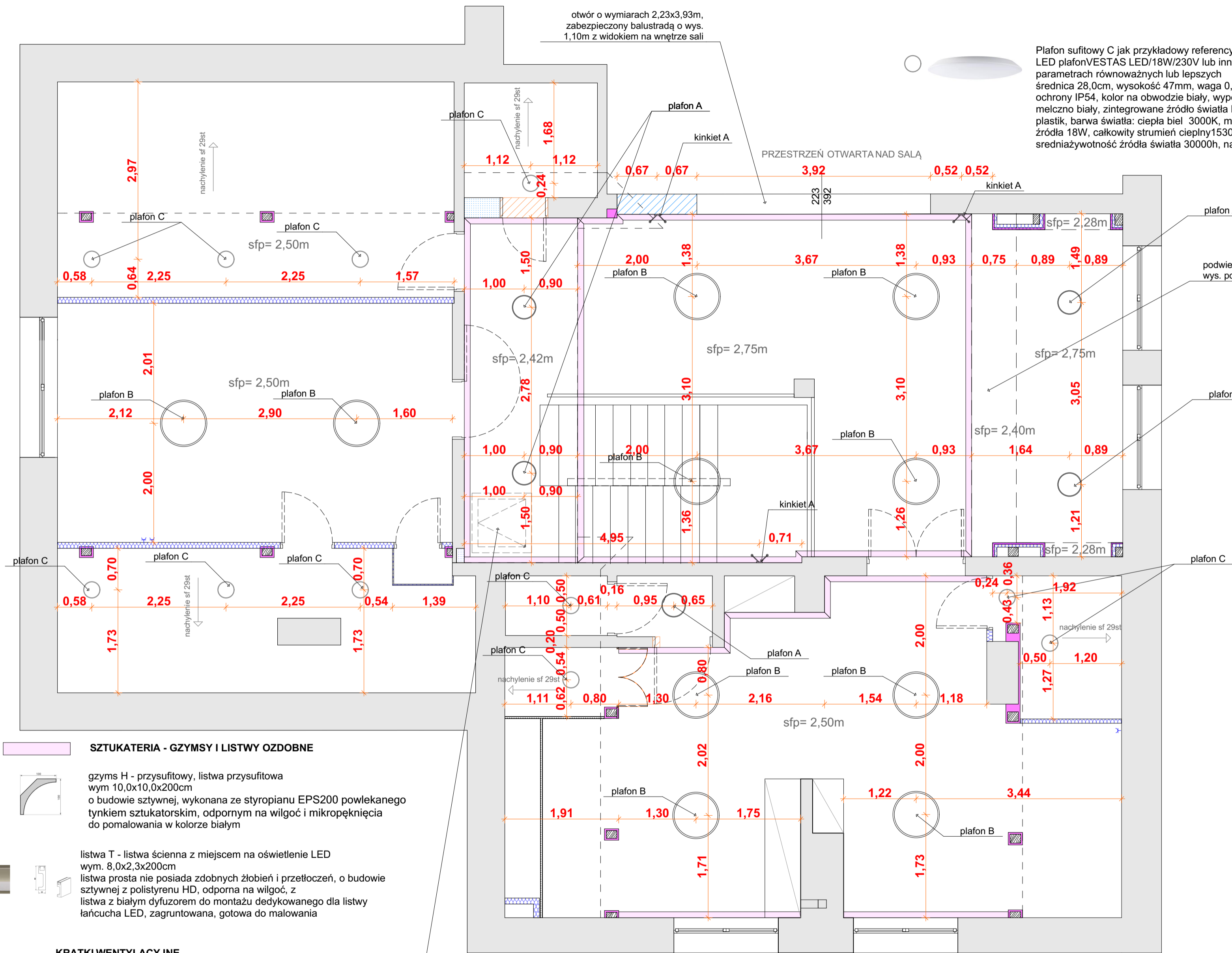


UWAGA - DLA WSZYSTKICH MATERIAŁÓW ORAZ WYPOSAŻENIA I ELEMENTÓW DEKORACYJNYCH WSKAZANYCH JAKO REFERENCYJNE, KTÓRE TWORZĄ PROJEKTOWANĄ ZAMIERZONĄ ARANŻACJĘ WNĘTRZA, W OPISIE TECHNICZNYM I NA RYSUNKACH UMIESZCZONO OBRAZY GRAFICZNE I OPISY PARAMETRÓW TECHNICZNYCH, KOLORYSTYKI, WYMIARÓW, WYMAGAŃ ESTETYCZNYCH I UŻYTKOWYCH, KTÓRE DEFINIUJĄ WARUNKI I PARAMETRY RÓWNOWAŻNOŚCI DLA INNYCH PRODUCENTÓW, KTÓRYCH PRODUKTY MOGĄ ZOSTAĆ ZASTOSOWANE W WYKONASTWIE JAKO RÓWNOWAŻNE LUB LEPSZE.



SZTUKATERIA - GZYMYSY I LISTWY OZDOBNE

gzymś H - przysufitowy, listwa przysufitowa
wym 10,0x10,0x200cm
o budowie sztywnej, wykonana ze styropianu EPS200 powlekanego
tyńkiem sztukatorskim, odpornym na wilgoć i mikropęknięcia
do pomalowania w kolorze białym

listwa T - listwa ścienna z miejscem na oświetlenie LED
wym. 8,0x2,3x200cm
listwa prosta nie posiada zdobnych żłobień i przetłoczeń, o budowie
sztywnej z polistyrenu HD, odporna na wilgoć, z
listwą z białym dyfuzorem do montażu dedykowanego dla listwy
łańcucha LED, zagruntowana, gotowa do malowania

KRATKI WENTYLACYJNE

kratka wentylacyjna w suficie podwieszanym - kolor biały
kratka wg projektu instalacji sanitarnych

kratki wentylacyjne istniejące w pomieszczeniach do
wymiany na nowe kratki w kolorze białym
kratki wg projektu instalacji sanitarnych

ist. wylaz do wymiany, na wylaz 80x80cm w świetle
klapa zamykająca wylaz od strony pomieszczenia gładka w kolorze białym

OŚWIETLENIE

Plafony

Plafon sufitowy A jak przykładowy referencyjny Zuma Line -
LED - ściemniający plafon LED/36W/230V 3000-6000K
średnica 40 cm, wysokość 74mm, waga 1,6kg, stopień
ochrony IP44, kolor na obwodzie złoty, wypełnienie środka
melczno biały, wyposażony w zdalne sterowanie,
zintegrowane źródło światła LED



Plafon sufitowy B jak przykładowy referencyjny Plafon CLEO
LED/96W/230V 4000K średnica 80,0cm, wysokość 75mm
waga 11,09kg, stopień ochrony IP20, kolor na obwodzie
złoty, wypełnienie środka melczno biały, zintegrowane źródło
światła LED



Listwy LED

Należy zastosować oświetlenie LED zgodnie z dedykowanym lub dedykowane przez
producenta gzymsów i listew zastosowanych w projekcie, tak by nie było niezgodności pod
względem technicznym i funkcjonalnym

projektowane oświetlenie LED - kolor światła biały neutralny

projektowane oświetlenie LED - kolor światła RGB

WŁĄCZNIKI I GNIAZDKA ELEKTRYCZNE

gniazdka szare szklane - B-line wym. 86x86x10mm, IP45

włącznik światła szary szklany- B-line wym. 86x86x10mm, IP45
z fluorescencyjnymi kropkami (w wersji 1, 2 lub 3 przyciskowej)

Wymiana włączników światła i gniazdek w istniejącej lokalizacji.
Dodatkowe gniazdzka elektryczne - oznaczenie lokalizacji na rysunku oraz wg. projektu instalacji elektrycznych

WARUNKI RÓWNOWAŻNOŚCI

UWAGA - KOLORY FARB PODANE W PROJEKCIE ZOSTAŁY DOBRANE JAKO WZÓR REFERENCYJNY ZE WZORNIKA
KOLORÓW FARB WEWNĘTRZNYCH GREINPLAST ABY JAK NAJDOŁADNIEJ SPRECYZOWAĆ ZAPROJEKTOWANY
EFEKT WIZUALNY. WZÓR REFERENCYJNY DOTYCZY WYBARWNIENIA, NASYCENIA KOLORU, ODCIENIA,
PIGMENTACJI, ODBICIA ŚWIATŁA DLA WYBRANEGO KOLORU FARBY - MOŻLIWOŚĆ ZASTOSOWANIA FARB INNYCH
PRODUCENTÓW, KTÓRE SPEŁNIA WYMAGANIA KOLORYSTYCZNE I UŻYSKAJĄ AKCEPTACJĘ PROJEKTANTA

UWAGA - RODZAJ FARBY ZOSTAŁ PODANY JAKO REFERENCYJNY DLA FARB RÓŻNYCH PRODUCENTÓW. ABY
OKREŚLIĆ PRECYZYJNIE WŁAŚCIWOŚCI FIZYCZNE I CHEMICZNE ORAZ WŁAŚCIWOŚCI UŻYTKOWE I EFEKT
WIZUALNY JAKIE MAJĄ ZOSTAĆ OSIĄGNIĘTE PRZEZ ZASTOSOWANĄ W WYKONASTWIE FARBĘ, DO
ZASTOSOWANIA FARB JAK PODANA FARBĄ REFERENCYJNĄ LUB O LEPSZYCH PARAMETRACH I
WŁAŚCIWOŚCIACH

UWAGA - DLA WSZYSTKICH MATERIAŁÓW ORAZ WYPOSAŻENIA I ELEMENTÓW DEKORACYJNYCH INNYCH NIŻ
PODANE REFERENCYJNE W PROJEKCIE, RÓWNIEŻ TYCH SPEŁNIAJĄCYCH WARUNKI RÓWNOWAŻNOŚCI,
WYKONAWCA MUSI UZYSKAĆ ZGODĘ I AKCEPTACJĘ PROJEKTANTA I INWESTORA NA ICH ZASTOSOWANIE

UWAGA - WSZYSTKIE MATERIAŁY ORAZ WYPOSAŻENIE I ELEMENTY DEKORACYJNE PRZEDSTAWIONE I OPISANE
W PROJEKCIE Z WYJĄTKIEM ELEMENTÓW SPECJALNIE PROJEKTOWANYCH DO WYKONANIA NA INDYWIDUALNE
ZAMÓWIENIE (NP. ODBOJNICE, OBUDOWY KARNISZY, RAMA SCENY) SĄ WSKAZANE JAKO REFERENCYJNE DLA
WSKAZANIA PARAMETRY RÓWNOWAŻNOŚCI DLA INNYCH PRODUCENTÓW, KTÓRYCH PRODUKTY MOGĄ ZOSTAĆ
ZASTOSOWANE W WYKONASTWIE JAKO RÓWNOWAŻNE LUB LEPSZE.

Kinkiety

Kinkiet A - 2 płomienny
Kinkiet jak przykładowy referencyjny kinkiet Lindby Elanova,
mosiądz, 2-punktowy, 35 cm, E14
wysokość: 35,0cm, szerokość: 27,0cm, rozpiętość: 13,0cm,
2 oprawy na żarówkę E14, kinkiet z żelaza, w kolorze
mosiądzu, o minimalistycznym, nowoczesnym wyglądzie,
Wspornik ścienny - Ø 12 cm, głębokość 2,5 cm, waga 1,5kg



OZNACZENIE KOLORÓW FARB I TEKSTUR ŚCIAN I SUFITÓW

ściana kolor jasny kaszmirowy beż- Powder Cake 0202
kolor dobrany jako referencyjny ze wzornika Greinplast.
Farba lateksowa, półmat - jak np. Greinplast premium lub
innego producenta spełniająca warunki równoważności

ściana kolor biały - Śnieżna biel FWC01 kolor dobrany
referencyjnie ze wzornika Greinplast.
Farba lateksowa, mat - Greinplast elegance

ściana kolor jasny kremowy kaszmirowy beż -August Moon 0194
kolor dobrany jako referencyjny ze wzornika Greinplast. Farba
lateksowa, półmat - jak np. Greinplast premium lub innego
producenta spełniająca warunki równoważności

ściana kolor kaszmir z odcieniem szarobeżowym - Thistle
Gray 0197
kolor dobrany jako referencyjny ze wzornika Greinplast.
Farba lateksowa, półmat - jak np. Greinplast premium lub
innego producenta spełniająca warunki równoważności

powierzchnie tynkowe tyńkiem cementowo- wapiennym
gruboziarnistym o wyraźnej strukturze i uziarnieniu
malowane w kolorze białym

Uwaga - wszystkie sufity w kolorze białym

PROJEKTOWANA ZABUDOWA Z PŁYTY GIPSOWO- KARTONOWEJ, ZAMUROWANIA I WYBURZENIA

projektowane ścianki działowe oraz zabudowa stelaży ze
zbiornikami wody w wc

zamurowania

wyburzenia

obudowa płytami gipsowo- kartonowymi p.poż

OBIEKT	BUDYNEK DOMU LUDOWEGO	TYTUŁ PROJEKTU:	
LOKALIZACJA	Długie, Gmina Jedlicze, obwód Jedlicze, dz nr ewid.462 i 464	"PROJEKT WNĘTRZ DLA WYBRANYCH POMIESZCZEŃ W BUDYNKU DOMU LUDOWEGO W DŁUGIEM"	
INWESTOR	GINA JEDLICZE		
BRANŻA	ARCHITEKTURA		
STADIUM	PROJEKT WNĘTRZA		
NADWA RYS	ANTRESOLA RZUT OŚWIETLENIA Z SUFITAMI		
projektant	mgr inż. arch. Magdalena Krężalek-Łojek nr upraw. Rz/ A-12/11, PK 0304	data	podpis
		MAJ 2025r	
SKALA 1:50	wszelkie prawa autorskie zastrzeżone	NR RYS	PW-28